

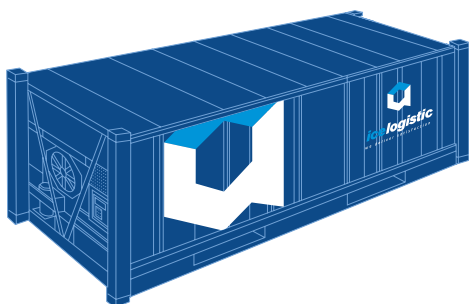


icelogistic
we deliver satisfaction

Wymiary kontenerów

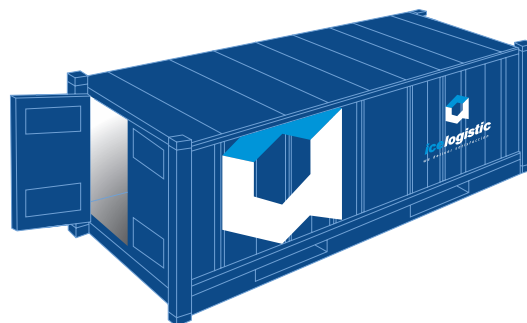
REEFER

(kontener chłodniczy)



STANDARD

(kontener uniwersalny, ogólnego przeznaczenia)



Reefer 20'

Długość WNęTRzA	Szerokość WNęTRzA	WYSOKOść WNęTRzA	Szerokość DRzWI	WYSOKOść DRzWI	Pojemność	WAGA KONTENERA	MAKS. WAGA ŁADUNKU
17' 8"	7' 5"	7' 5"	7' 5"	7' 3"	1,000 Cft	7,040 Lbs	45,760 Lbs
5.452 m	2.275 m	2.260 m	2.258 m	2.216 m	28.3 Cu.m	3,200 Kgs	20,800 Kgs

Standard 20'

Długość WNęTRzA	Szerokość WNęTRzA	WYSOKOść WNęTRzA	Szerokość DRzWI	WYSOKOść DRzWI	Pojemność	WAGA KONTENERA	MAKS. WAGA ŁADUNKU
19' 4"	7' 8"	7' 10"	7' 8"	7' 6"	1,172 Cft	4,916 Lbs	47,900 Lbs
5.900 m	2.350 m	2.393 m	2.342 m	2.280 m	33.2 Cu.m	2,230 Kgs	21,770 Kgs

Reefer 40'

Długość WNęTRzA	Szerokość WNęTRzA	WYSOKOść WNęTRzA	Szerokość DRzWI	WYSOKOść DRzWI	Pojemność	WAGA KONTENERA	MAKS. WAGA ŁADUNKU
37' 8"	7' 5"	7' 2"	7' 8"	7' 0"	2,040 Cft	10,780 Lbs	56,276 Lbs
11.493 m	2.270 m	2.197 m	2.282 m	2.155 m	57.8 Cu.m	4,900 Kgs	25,580 Kgs

Standard 40'

Długość WNęTRzA	Szerokość WNęTRzA	WYSOKOść WNęTRzA	Szerokość DRzWI	WYSOKOść DRzWI	Pojemność	WAGA KONTENERA	MAKS. WAGA ŁADUNKU
39' 5"	7' 8"	7' 10"	7' 8"	7' 6"	2,390 Cft	8,160 Lbs	59,040 Lbs
12.036 m	2.350 m	2.392 m	2.340 m	2.280 m	67.7 Cu.m	3,700 Kgs	26,780 Kgs

Reefer 40' High Cube

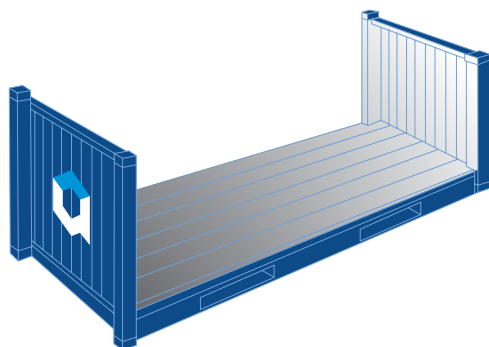
Długość WNęTRzA	Szerokość WNęTRzA	WYSOKOść WNęTRzA	Szerokość DRzWI	WYSOKOść DRzWI	Pojemność	WAGA KONTENERA	MAKS. WAGA ŁADUNKU
37' 11"	7' 6"	8' 2"	7' 6"	8' 0"	2,344 Cft	9,900 Lbs	57,561 Lbs
11.557 m	2.294 m	2.500 m	2.294 m	2.440 m	66.6 Cu.m	4,500 Kgs	25,980 Kgs

Standard 40' HC (High Cube)

Długość WNęTRzA	Szerokość WNęTRzA	WYSOKOść WNęTRzA	Szerokość DRzWI	WYSOKOść DRzWI	Pojemność	WAGA KONTENERA	MAKS. WAGA ŁADUNKU
39' 5"	7' 8"	8' 10"	7' 8"	8' 5"	2,694 Cft	8,750 Lbs	58,450 Lbs
12.010 m	2.330 m	2.690 m	2.330 m	2.560 m	76.28 Cu.m	3,968 Kgs	26,512 Kgs

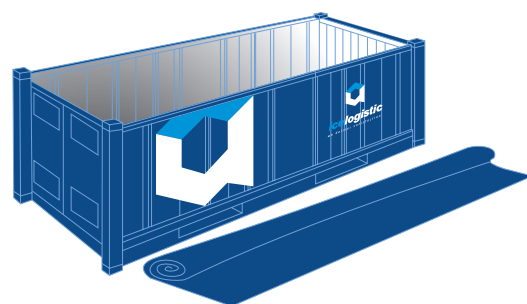
FLAT RACK

(kontener z otwartym dachem i bokiem)



OPEN TOP

(kontener z otwartym dachem)



Flat Rack 20'

Długość WNęTRzA	Szerokość WNęTRzA	WYSOKOść WNęTRzA	Szerokość DRzWI	WYSOKOść DRzWI	Pojemność	WAGA KONTENERA	MAKS. WAGA ŁADUNKU
18' 5"	7' 3"	7' 4"	-	-	-	5,578 Lbs	47,333 Lbs
5.620 m	2.200 m	2.233 m	-	-	-	2,530 Kgs	21,470 Kgs

Open Top 20'

Długość WNęTRzA	Szerokość WNęTRzA	WYSOKOść WNęTRzA	Szerokość DRzWI	WYSOKOść DRzWI	Pojemność	WAGA KONTENERA	MAKS. WAGA ŁADUNKU
19' 4"	7' 7"	7' 8"	7' 6"	7' 2"	1,136 Cft	5,280 Lbs	47,620 Lbs
5.894 m	2.311 m	2.354 m	2.286 m	2.184 m	32.23 Cu.m	2,400 Kgs	21,600 Kgs

Flat Rack 40'

Długość WNęTRzA	Szerokość WNęTRzA	WYSOKOść WNęTRzA	Szerokość DRzWI	WYSOKOść DRzWI	Pojemność	WAGA KONTENERA	MAKS. WAGA ŁADUNKU
39' 7"	6' 10"	6' 5"	-	-	-	12,081 Lbs	85,800 Lbs
12.080 m	2.438 m	2.103 m	-	-	-	5,480 Kgs	39,000 Kgs

Open Top 40'

Długość WNęTRzA	Szerokość WNęTRzA	WYSOKOść WNęTRzA	Szerokość DRzWI	WYSOKOść DRzWI	Pojemność	WAGA KONTENERA	MAKS. WAGA ŁADUNKU
39' 5"	7' 8"	7' 8"	7' 8"	7' 5"	2,350 Cft	8,490 Lbs	58,710 Lbs
12.028 m	2.350 m	2.315 m	2.341 m	2.274 m	55.5 Cu.m	3,850 Kgs	26,680 Kgs

* Podane dane są danymi uśrednionymi. Parametry mogą się różnić w zależności od serii kontenera.